



Pacto Global
Rede Brasil

CARTILHA DE SUSTENTABILIDADE



O que é sustentabilidade?

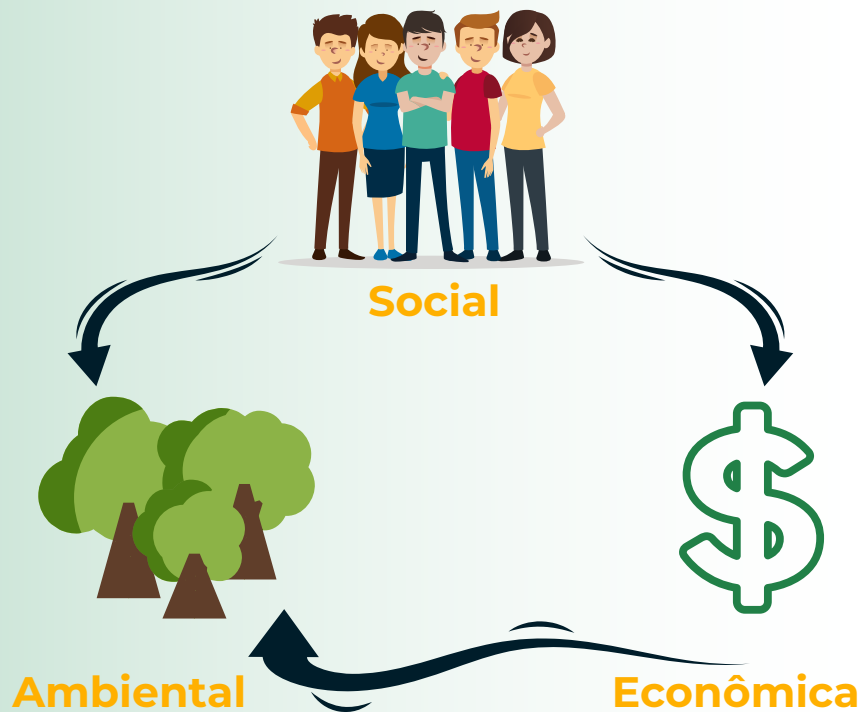
O termo sustentabilidade tem sido muito explorado por instituições e pelos meios de comunicação. A pertinência entre equilibrar a preservação do meio ambiente e o que ele pode oferecer em consonância com a qualidade de vida da população está mais viva que nunca.

Quando falamos em sustentabilidade, a primeira coisa que passa pela cabeça são as questões ambientais. Entretanto, a sustentabilidade envolve outras.

Seguindo uma visão mais contemporânea, a sustentabilidade funciona como um sistema que integra três valores fundamentais: as pessoas, o planeta e o lucro.

Também são conhecidos, pelo mundo afora, como os 3(três) Ps da sustentabilidade: people, planet e profit, formando o tripé da sustentabilidade.

A sustentabilidade é tratada por meio de três dimensões que indicam um equilíbrio e harmonia entre as esferas social, ambiental e econômica. Esse tripé corresponde a uma tendência das empresas que passaram a se comprometer com a sustentabilidade.





Importância de ser uma empresa sustentável: ganhos operacionais e financeiros.

É sabido que uma empresa sustentável imputa mais credibilidade da sociedade e do mercado, permitindo assim um maior volume de negócios, melhorando o resultado financeiro da empresa. Dessa forma, os ganhos operacionais também podem ser observados dentro das organizações, com a racionalização de processos para torná-los sustentáveis. Vale destacar alguns ganhos importantes:

I. Crescimento do bem-estar com a preservação do meio ambiente;

II. Imagem positiva, contribuindo para a maior credibilidade e confiança junto à sociedade, participantes, patrocinadores, instiyuidores, colaboradores, consumidores, fornecedores e investidores;



III. Vantagem competitiva e diferenciação de mercado, abrindo espaço para a expansão de outros nichos de mercado;



IV. Redução nos custos de produção, que consequentemente, geram economia nos processos da empresa;



V. Satisfação e aumento da produtividade do colaborador, por fazer parte de uma empresa que respeita a qualidade de vida dele, dos colegas, da comunidade e do meio ambiente.

Medidas sustentáveis

- I** Diminua o consumo de produtos embalados, compre a granel e use sacolas de tecido;
- II** Vá pelo menos uma vez por semana ao mercado e compre somente o necessário, liste as coisas que são realmente necessárias.
- III** Apague as luzes e desligar o ar condicionado ao sair dos ambientes;
- IV** Disponibilize comunicação adequada em forma de lembrete relacionados ao item II, nos ambientes;
- V** Utilize de lâmpadas de LED, pois possui uma vida útil dez vezes maior do que as comuns e não têm o mesmo impacto no meio ambiente;
- VI** Dê preferência por manter as janelas abertas, quando possível;
- VII** Coloque o computador no modo stand by ou offline, ao se ausentar da estação de trabalho e evitar proteções de tela;
- VIII** Evite as impressões, caso seja necessário, a impressão preferencialmente deve ser feita em preto e branco, frente verso;
- IX** Controle as impressões realizadas pelo Instituto;
- X** Não utilize de material descartável, incentivando o uso de copos e utensílios de vidro disponibilizados pela Entidade;
- XI** Utilize o descarte adequado do lixo: plástico, vidro, papel e orgânico;
- XII** Faça doação de sangue;

- XIII** Utilize da guarda do lixo reciclável: plástico, vidro, latas, alumínio e semelhantes para venda. Os recursos adquiridos no decorrer do ano com a venda do material reciclável, serão destinados a ação social em creches, lares de idosos, comunidades carentes ou hospitais;
- XIV** Faça uso da carona solidária (Dia da Carona Solidária), para empregados que moram nas mesmas proximidades, diminuindo a poluição do ar, com a emissão de dióxido de carbono no meio ambiente;
- XV** Plante árvores, especialmente as espécies que se encontram em risco de extinção;
- XVI** Reutilize a água para limpeza sempre que possível, para limpar locais, molhar plantas, lavar calçadas, seja na empresa ou em casa;
- XVII** Mantenha a torneira fechada ao escovar os dentes;
- XVIII** Controle o tempo de banho para economizar energia e água, muito tempo com o chuveiro aberto não significa que você está mais limpo. Normalmente os chuveiros elétricos tem uma chave com 3 posições: Inverno, desligado, verão. Quando o tempo não estiver frio, coloque a chave na posição “verão” isso ajuda a economizar 30% (trinta por cento) de energia no aquecimento da água: evite ligar o chuveiro nos horários em que muitos outros aparelhos estejam ligados, isso sobrecarrega a rede de energia elétrica. Ao se ensaboar, mantenha o chuveiro fechado. Não tente aproveitar uma resistência queimada, pois isso acarretará aumento do consumo além de ser muito perigoso;
- XIX** Limpe os filtros do ar-condicionado. A sujeira impede a livre circulação do ar e força o aparelho a trabalhar mais.
- XX** Transforme coisas velhas em novas com um pouco de criatividade e materiais que tem em casa;
- XXI** Escolha produtos com embalagens retornáveis.



Pacto Global Rede Brasil

O Sebrae Previdência aderiu ao pacto Global – um movimento que tem por objetivo mobilizar empresas interessadas em promover ações e políticas em todo o planeta, visando a criação de um mundo que queremos, em termos globais e locais, comprometidas com a responsabilidade social e a sustentabilidade.

Para que isso aconteça, o Pacto Global da ONU apoia as empresas para:

1. Fazer negócios de forma responsável, alinhando suas estratégias e operações com os Dez Princípios, que abrangem direitos humanos, trabalho, meio ambiente e anticorrupção; etc
2. Fazer ações estratégicas para avançar metas sociais mais amplas, como os Objetivos de Desenvolvimento Sustentável (ODS) da ONU, com ênfase na colaboração e na inovação.

O Pacto ajuda as empresas a se comprometer, avaliar, definir, implementar, medir e comunicar sua estratégia de sustentabilidade, independentemente de tamanho, complexidade ou localização.



OBJETIVOS DE DESENVOLVIMENTO SUSTENTÁVEL



Diretoria Executiva

Edjair Alves

Diretor-Presidente

Nilton Cesar

Diretor de Seguridade

Victor Hohl

Diretor de Administração e Investimentos

Núcleo de Sustentabilidade

Íkaro Nonato

Juliana Cipriano

Vailma Fernandes

Diagramação - Comunicação Sebrae Previdência

Kalel Alves

Assistente II